

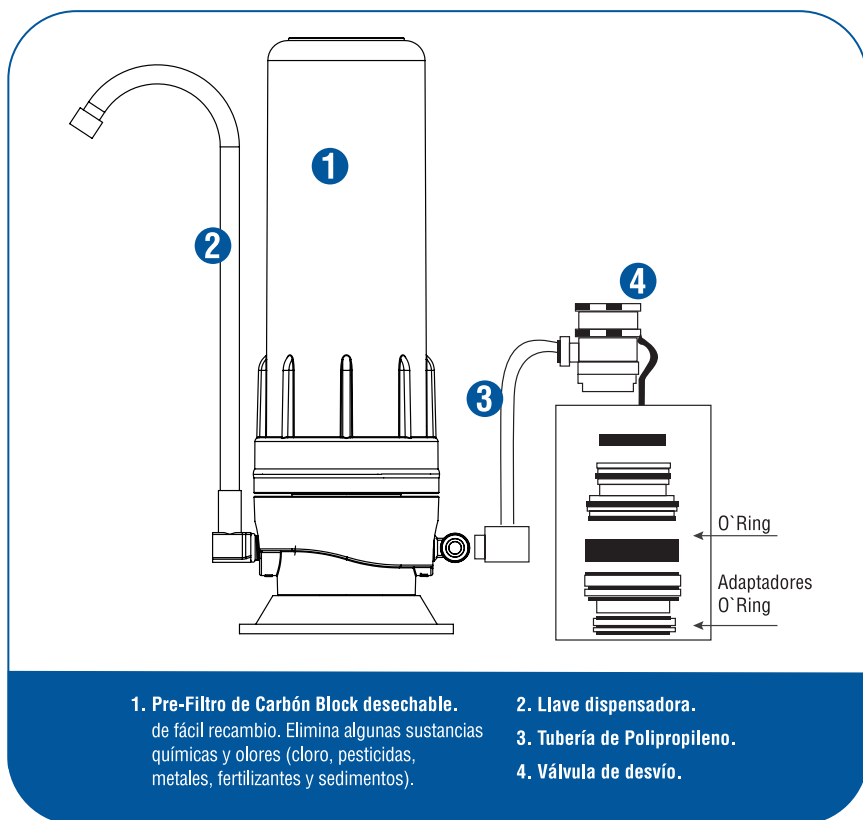
MANUAL DE INSTALACIÓN

PURIFICADOR SINGLE

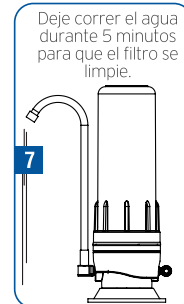
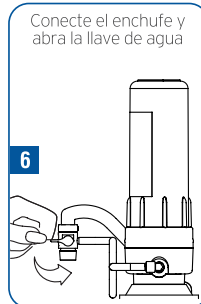
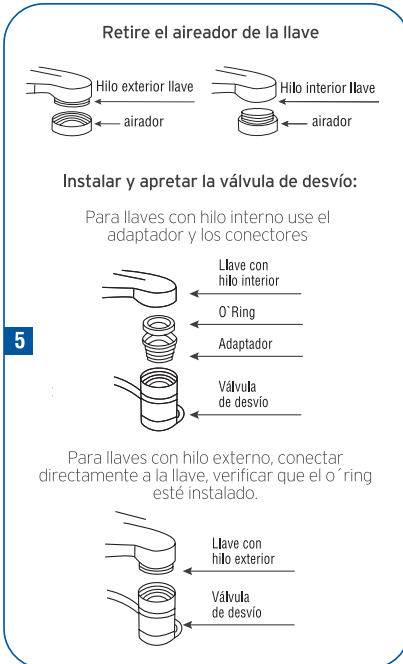
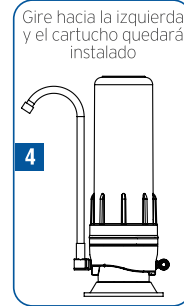
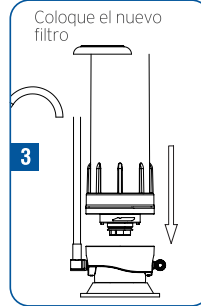
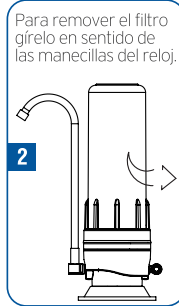
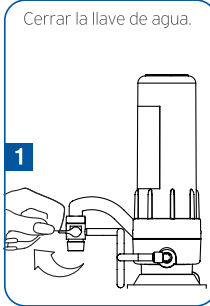
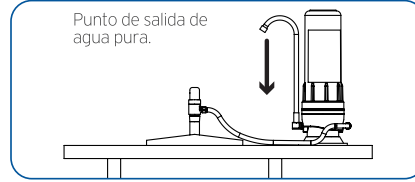


PURIFICADOR SINGLE AGUA SIN CLORO NI PARTÍCULAS, CON MEJOR SABOR Y OLOR. BEBIDAS Y ALIMENTOS MÁS SANOS Y RICO

1. PARTES



2. INSTALACIÓN



MODO DE USO

1. Abra la llave de agua fría y ajuste a un flujo medio.
2. Cuando desee agua filtrada, ponga la válvula de desvío en posición vertical.
3. Si desea usar el agua de la red normal, cierre la llave, vuelva la válvula a su posición normal (horizontal), abra nuevamente la llave del grifo. Asegúrese que la válvula se encuentre en su posición normal (horizontal).
4. Para evitar cualquier daño en la válvula de desvío, asegúrese siempre de cerrar primero la llave del grifo.

1. CONSEJOS ÚTILES Y PRECAUCIONES

1. Utilice únicamente agua fría cuando quiera sacar agua filtrada.
2. Cuando recién coloque el filtro de carbón block, debe dejar correr la llave unos minutos.
3. Se recomienda cambiar el filtro cada 8-12 meses, dependiendo de la calidad de agua y uso.

GARANTIA

La garantía se extiende por un período de 3 meses a contar de la fecha de compra del Purificador Single.

La garantía cubre la reparación o cambio de partes y piezas defectuosas de fábrica o mal funcionamiento que NO incluya daños provocados por mala manipulación, roturas, fallas de instalación o mala operación (sin seguir instrucciones adjuntas).

Esta garantía NO incluye servicio de diagnóstico.

La garantía NO cubre fallas por suministrar agua que no sea potable.



Para Chile:

Importado y distribuido por Vigaflow S.A

Dirección: Ramón Freire 47, Barrio Industrial Los Libertadores,
Colina, Santiago – Chile

Contacto: info@vigahome.com www.vigahome.com

Para Perú:

Importado y distribuido por Vigaflow Perú S.A.C

Dirección: Av. Arequipa 3510, San Isidro L 27, Lima, Perú

Contacto: Info@vigahome.pe www.vigahome.pe