



FORTE
ASEGURAMOS TU ESFUERZO

FICHA TÉCNICA

CERRADURA POMO 07 DORMITORIO

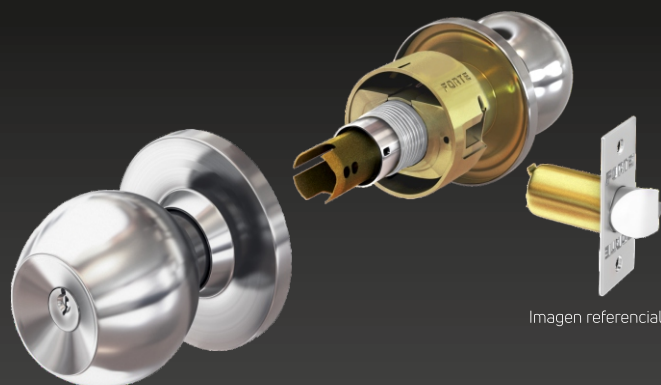


Imagen referencial

Acero
Inoxidable



Bronce
antiguo



Bronce
pulido



Bronce
mate



Bronce
quemado

DOBLE TIPO DE
BLOQUEO
INTERNO



PERILLAS
REFORZADAS



PARA
DORMITORIO Y
SIMILARES



CARACTERÍSTICAS

1. MATERIAL DEL CUERPO Y ACABADO DE LA CERRADURA

- Mecanismo en acero laminado tropicalizado.
- Perilla interna y externa en acero inoxidable 201.
- Rosetas de acero inoxidable 201 de 75 mm
- Acabado en los colores acero inoxidable (AI), bronce antiguo (BA), bronce pulido (BP), bronce mate (BM) y bronce quemado (BQ).

2. SEGURIDAD INTERNA

- Picaporte de 12 mm con pin que dificulta la apertura forzada con tarjeta.
- Botón de seguridad.
- Sistema de seguro permanente o temporal presionando y girando en sentido horario para bloquear el giro de la perilla exterior y en sentido anti-horario para desbloquear.
- Perilla interna con refuerzo interior.
- Sistema central cilíndrico.

3. PROTECCIÓN EXTERNA

- Cilindro exterior con 5 pines de latón.
- Perilla se vuelve fija al activar el botón de bloqueo desde el interior.
- Roseta exterior con púas de anclaje.
- Juego de 3 llaves de latón niqueladas.

4. CILINDRO REVERSIBLE:

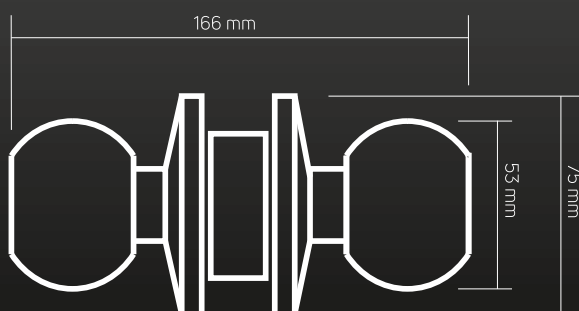
- Sistema reversible del cilindro (entrada de la llave siempre con los dientes para arriba dependiendo del sentido de la puerta)

5. APLICACIONES

- Uso en puertas interiores macizas o contraplacadas para oficinas, dormitorio o afines.
- Para espesores de puerta entre 33 mm y 45 mm (si excede los 45 mm el botón en el cuello de la cerradura estará cubierta complicando su desarme para reposición).
- Medida de instalación de 60 mm

6. ADICIONALES

- Presentación en caja y blister.
- Peso neto ref. 700 g



Las condiciones específicas de la garantía se encuentra en:
<http://www.forte.com.pe/certificado-de-garantia/>

