

¿CÓMO INSTALAR UN MEDIDOR DE AGUA?

Controla la salida de agua instalando el medidor de agua de manera práctica y fácil en 6 Pasos.

Dificultad:

Media

Herramientas:

1. Llave Stilson
2. Alicata pico de Loro
3. Sierra



Materiales:

1. 2 Llaves de control o llave esférica de 1" o 3/4"
2. 2 Niples de 1" con rosca
3. 2 universales 3/4" de PVC
4. Medidor salida 3/4"
5. Reducción 3/4 a 1/2"
6. Tubo de agua de 1/2" PVC
7. Teflón
8. Formador empaquetaduras 3-H
9. Pegamento PVC 4 oz azul

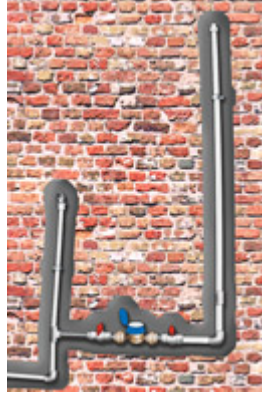


Recomendaciones:

Aplicar de forma directa la pasta mural, no diluir con ningún tipo de solvente ni agua.

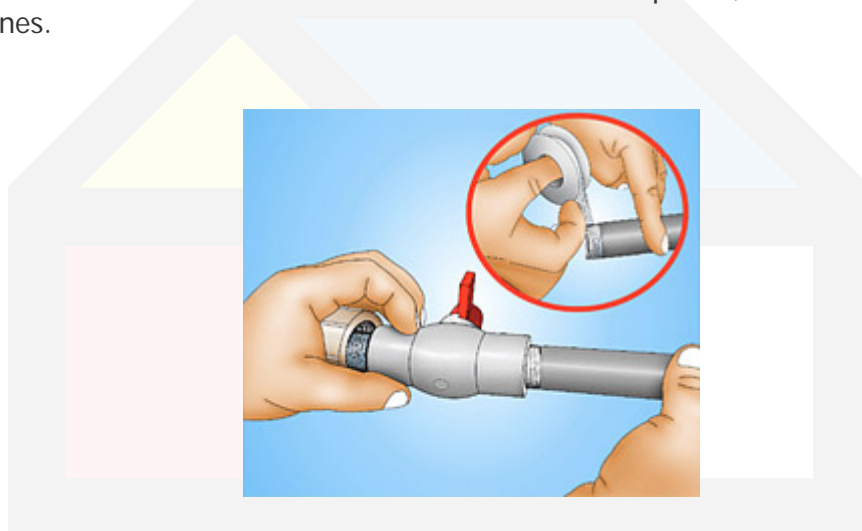
1 **Verificar lugar y conexiones de tuberías.**

Se debe tener listo el lugar en donde se instalara el medidor de agua, en el caso de instalarlo en un departamento, por lo general las instalaciones se hacen en la pared. También se debe tener en cuenta las tuberías de abastecimiento de agua.



2 **Conectar la llave de paso o llave esférica**

Colocar la Llave de control o llave esférica de 1" puede ser con rosca o a presión. Recuerda usar cinta teflón en las roscas antes de unir las piezas, con el fin de evitar filtraciones.



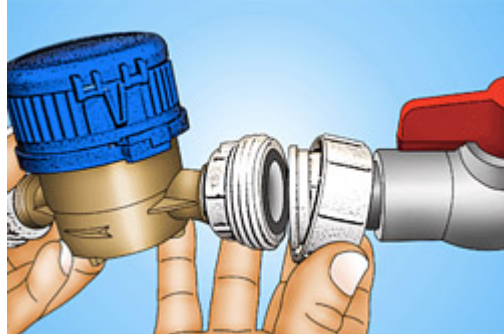
3 **Conectar por ambos lados las uniones universales en el medidor**

Una vez colocada la llave de corte. Aparte armar el medidor colocando en ambos extremos las uniones universales 1" con rosca. Previa instalación de cinta teflón en las roscas.

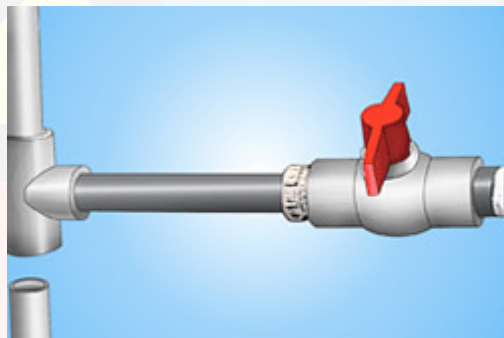


4**Unir el medidor con la llave de paso**

Luego unir lo ya instalado anteriormente utilizar los niples con rosca. Tener en cuenta al momento de colocar el medidor, ver que la flechita que ahí indica este en dirección hacia a donde se dirigirá el agua que abastecerá toda la casa o departamento.

**5****Instalación de medidor ideal para departamento**

Seguir uniendo las piezas al otro extremo del medidor, aquí se puede optar por reducir la medida en este caso de 1" a 3/4", para ello se utilizará una reducción de 1" a 3/4", la que permitirá colocar el tubo de agua de 3/4", abasteciendo así al resto del departamento o casa.

**6****Instalación de accesorios del tanque**

En el caso que el medidor sea instalado para una casa, ahí contamos con más espacio, se puede colocar un acople por los extremos del medidor. Luego los universales y las llaves de paso. Seguir el procedimiento anterior para colocar el tubo de agua. Y listo su medidor quedo instalado.

